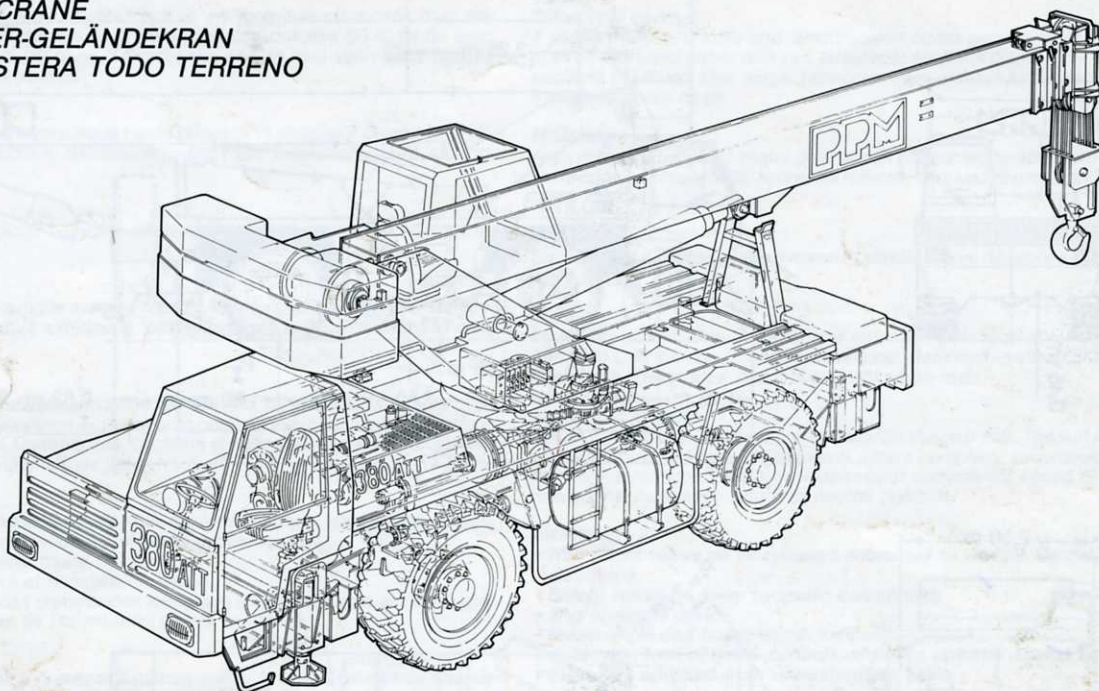


# 380 ATT

## GRUE AUTOROUTIÈRE TOUT TERRAIN

ALL TERRAIN CRANE  
SCHNELLÄUFER-GELÄNDEKRAAN  
GRUA AUTOPISTERA TODO TERRENO



**35** Tonnes métriques  
Metric tons  
Metrische Tonnen  
Toneladas Métricas (75 %)

### GRUE

- Flèche 30,40 m hauteur sous tête de flèche 33 m (46 m avec extension).
- Télésopage hydraulique et synchronisé.  
Capacité en charge 15 T.
- Treuil. Capacité : 3,5 T - Moufle 40 T - 6 poulies.
- Relevage. Variation angulaire  $-2^{\circ}$  à  $78^{\circ}$ .
- Travail sur  $360^{\circ}$ .
- Circuit hydraulique A.P.A.
- Simultanéité de tous les mouvements grue.

### PORTEUR

- Puissance moteur : 177 kW (240 CV DIN). Rapport poids/puissance de 8 à 10 ch/t.
- Vitesse de déplacement : 75 km/h.
- Rampe franchissable : 40 %.
- Effort de traction : 13,4 T.
- Transmission :  $4 \times 4 \times 4$ .

### OBERWAGEN

- Ausleger 30,40 m; Rollenhöhe 33,00 m (46 m mit Gitter und Spitze).
- Hydraulisch synchronisiertes Teleskopieren. Teleskopieren unter Last bis 15 t.
- Hubwinde.  
Zugkraft 3,5 t - Hakenflasche 40 t - 6 Rollen.
- Wippen - Wippwinkel von  $-2^{\circ}$  bis  $78^{\circ}$ .
- Rundumschwenkung auf  $360^{\circ}$ .
- Gleichzeitigkeit aller Kranbewegungen.
- Load-Sensing-Hydraulikumlauf.

### UNTERWAGEN

- Motorleistung: 177kW (240 DIN PS).  
Gewichts/Leistungsverhältnis 8 bis 10 PS/t je nach Ausrüstung.
- Fahrgeschwindigkeit: 75 km/h.
- Steigfähigkeit: 40 %.
- Zugkraft 13,4 t.
- Fahrtrieb  $4 \times 4 \times 4$ .

**40** Tonnes métriques  
Metric tons  
Metrische Tonnen  
Toneladas Métricas (85 %)

### CRANE

- 30,40 m Boom - Height under boom head 33 m (46 m with extension).
- Fully hydraulic and synchronised boom.  
Telescoping power: 15 T.
- Winch Capacity 3,5 T - 40 T Hookblock - 6 sheaves.
- Derricking - maximum angle variation:  $-2^{\circ}$  to  $78^{\circ}$ .
- Crane operation over  $360^{\circ}$ .
- A.P.A. type hydraulic circuit.
- Simultaneous crane operations.

### CARRIER

- Engine power: 177 kW (240 HP DIN).  
Power/weight ratio: from 8 to 10 HP/T.
- Travel speed: 75 km/h.
- Gradeability: 40 %.
- Towing effort: 13,4 T.
- Transmission  $4 \times 4 \times 4$ .

### GRUA

- Pluma 30,40 m altura bajo cabeza 33 m (46 m con extensión).
- Telescopado hidráulico y sincronizado.  
Capacidad de carga: 15 T.
- Cabrestante - Capacidad: 3,5 T - Gancho 40 T - 6 poleas.
- Levantamiento - Variación angular  $-2^{\circ}$  a  $78^{\circ}$ .
- Trabajos sobre  $360^{\circ}$ .
- Circuito hidráulico APA (dispositivo automático de regulación de la potencia).
- Simultaneidad de todos los movimientos grua.

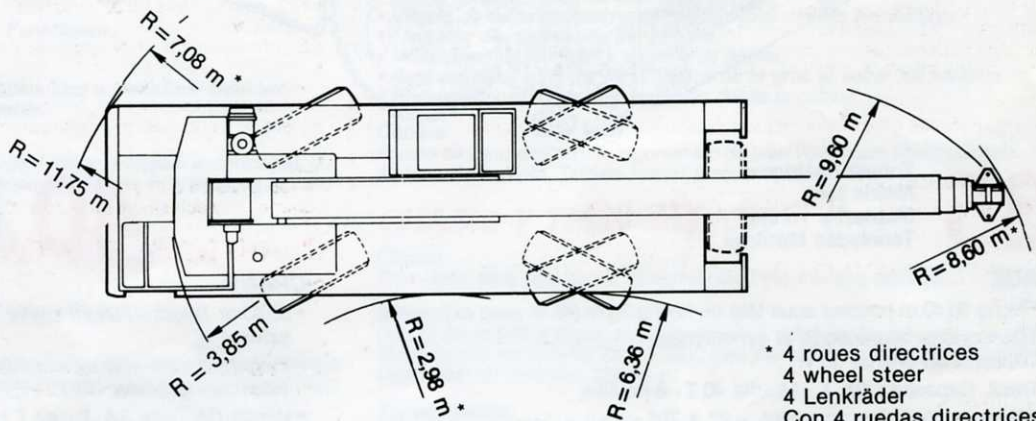
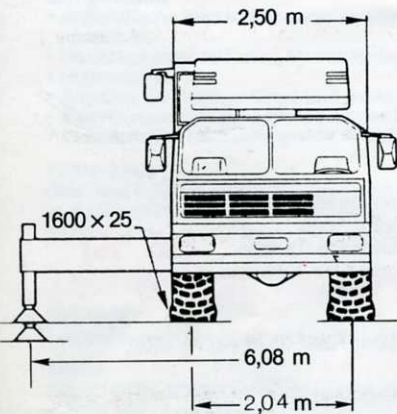
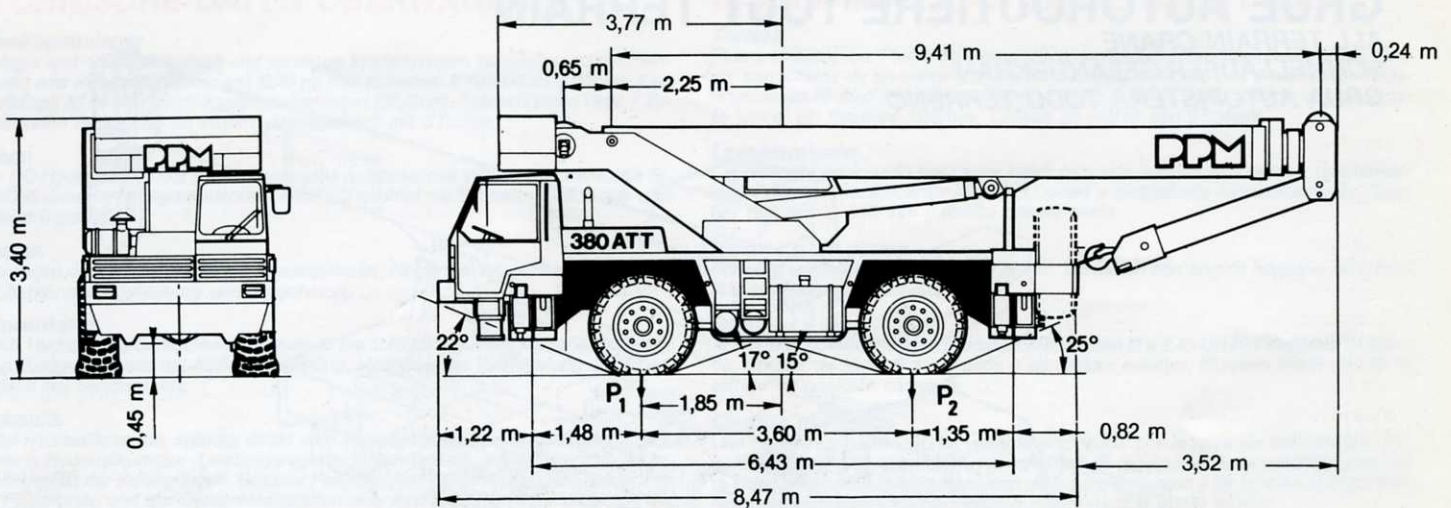
### CAMION

- Potencia motor: 177 kW (240 CV DIN).  
relacion peso/potencia de 8 a 10 CV/T.
- Velocidad de desplazamiento: 75 km/h.
- Rampa superable: 40 %.
- Esfuerzo de tracción: 13,4 T.
- Transmisión:  $4 \times 4 \times 4$ .

**PPM**

# 380 ATT

DIMENSIONS ET POIDS\* / DIMENSIONS AND WEIGHTS\* / DIE MABE UND GEWICHTE\* / DIMENSIONES Y PESOS\*



\* 4 roues directrices  
4 wheel steer  
4 Lenkräder  
Con 4 ruedas directrices

## CHARGES PAR ESSIEU (Grue en position route)

AXLE LOAD (crane in travel position)

ACHSLASTEN (Kran in Fahrstellung)

CARGA POR PUENTE (Grúa en posición carretera)

| MACHINE DE BASE - BASIC MACHINE<br>GRUNDGERÄT - MAQUINA DE BASE |                       | TOUTES OPTIONS - ALL OPTIONS<br>ZUSATZAUSRÜSTUNG - TODAS OPCIONES |
|-----------------------------------------------------------------|-----------------------|-------------------------------------------------------------------|
| 75 %                                                            | DIN/BS - NBN-NEN      | 85 %                                                              |
| 26T - P1:13T - P2:13T                                           | 24T - P1:12T - P2:12T | 30T - P1:15T - P2:15T                                             |
| CP 2000 kgs                                                     | CP 1200 kgs           | CP 5100 kgs                                                       |

| TREUILS<br>WINCHES<br>WINDEN<br>CABRENTANTES                                              | PRINCIPAL<br>MAIN<br>HAUPTW-<br>PRINCIPAL               |                                                          | AUXILIAIRE<br>AUXILIARY<br>HILFSWINDE<br>AUXILIAR       |                                                          |
|-------------------------------------------------------------------------------------------|---------------------------------------------------------|----------------------------------------------------------|---------------------------------------------------------|----------------------------------------------------------|
| Ø Câble / Longueur<br>Ø Cable / Length<br>Ø Seil / Länge<br>Ø Cable / Longitud            | 15mm /150m                                              |                                                          | 12 mm/120 m                                             |                                                          |
| Vitesse au brin maxi<br>Maximum line speed<br>Geschwindigkeit keiten<br>Velocidad al tiro | 125 m/min                                               |                                                          | 180 m/min                                               |                                                          |
| Effort au brin maxi<br>Maximum line pull<br>Max. Hubkraft<br>Esfuerzo maximo              | 4 <sup>e</sup> couche<br>4th layer<br>4. Lage<br>4 capa | 1 <sup>re</sup> couche<br>1st layer<br>1. Lage<br>1 capa | 4 <sup>e</sup> couche<br>4th layer<br>4. Lage<br>4 capa | 1 <sup>re</sup> couche<br>4st layer<br>1. Lage<br>1 capa |
|                                                                                           | 3,5 T                                                   | 4,45 T                                                   | 2,5 T                                                   | 3,1 T                                                    |

|                                                                                                         |                                                        |                                                         |
|---------------------------------------------------------------------------------------------------------|--------------------------------------------------------|---------------------------------------------------------|
| Télescopage<br>Telescoping<br>Teleskopieren<br>Telescopia                                               | 9,40 m/30,40 m : 55 s                                  |                                                         |
| Relevage<br>Derricking<br>Wippen von<br>Elevacion de pluma                                              | - 2°/78° : 34 s                                        |                                                         |
| Orientation (T/mn)<br>Slewing (rpm)<br>Schwenken (U/min)<br>Giro (U/mn)                                 | 2,45                                                   |                                                         |
| Vitesse de déplacement<br>Travel speed<br>Fahrtgeschwindigkeit<br>Velocidad de desplazamiento<br>(km/H) | Marche avant<br>Forward<br>Vorwärts<br>Marcha delatara | Marche arrière<br>Backward<br>Rückwärts<br>Marcha atras |
|                                                                                                         | 1. 6,8 4. 34                                           | 1. 6,8                                                  |
|                                                                                                         | 2. 12,7 5. 42,8                                        | 2. 17,4                                                 |
|                                                                                                         | 3. 17,4 6. 75                                          | 3. 42,8                                                 |

\* HORS NORMES SPECIFIQUES / NO MENTION OF LOCAL REGULATION / AUSSERHALB DER NORMALEN NORMEN / FUERAS DE LAS NORMAS ESPECIFICA

